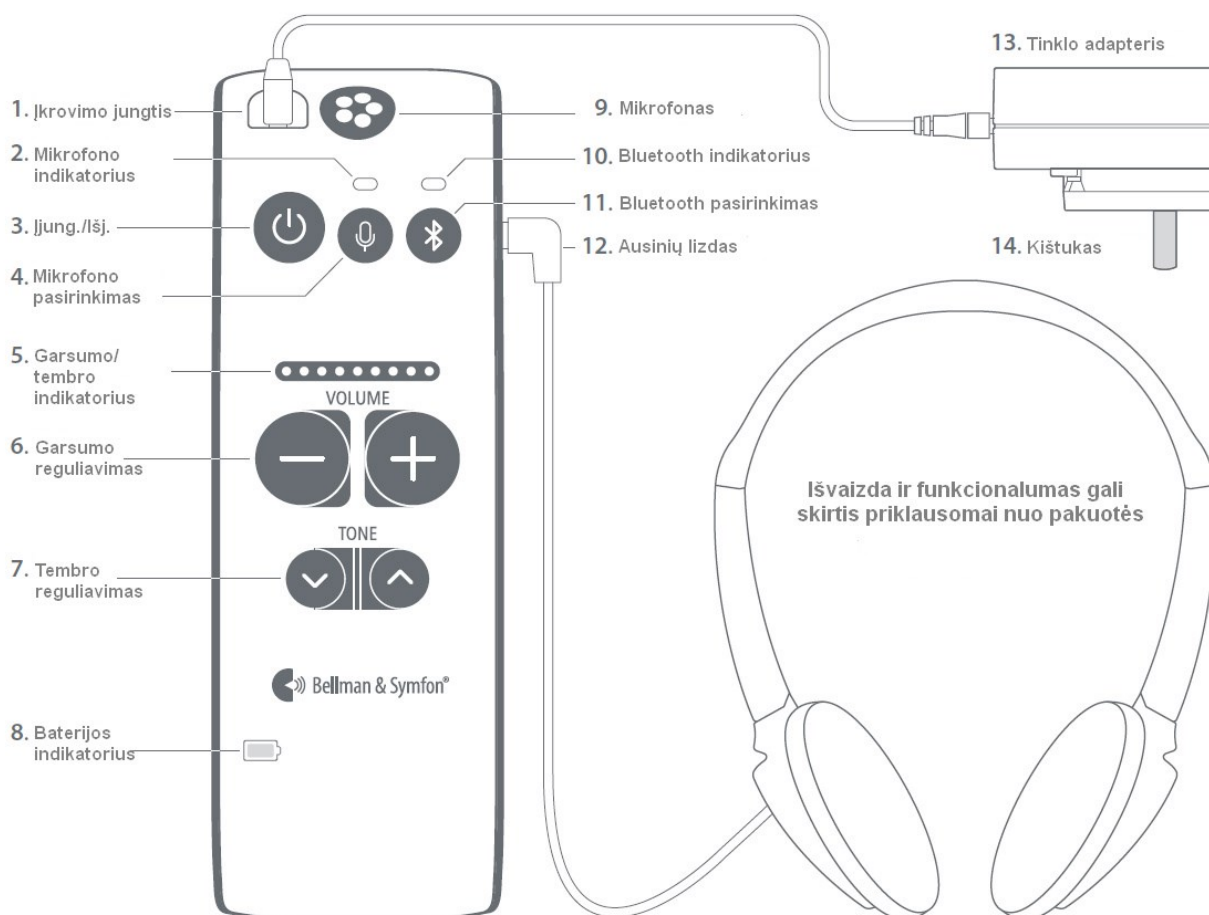


BE2021
BELLMAN & SYMFON AB

LIETUVIŲ



BE2021 Maxi Pro asmeninis skaitmeninis stiprintuvas

Apie Maxi Pro

Maxi Pro yra skaitmeninis kalbos stiprintuvas, kuris sustiprina žodžius, kad jūs juos girdėtumėte garsiau ir aiškiau. Naudokite Maxi Pro tam, kad sustiprintumėt kalbą sėdint prie stalo, kalbantis mobiliu telefonu, klausantis įrašų mobiliu telefonu, žiūrėdami TV.

Pradžia

Žingsnis 1: Įkraukite Maxi

1. Prijunkite įkrovimo laidą prie elektros tinklo adapterio (13) ir prie įkrovimo lizdo (1) pažymėto geltonai.
2. Prijunkite tinkamą tinklo adapterį (14) prie elektros tinklo adapterio (13) ir įsitikinkite, kad jis tinkamai „užsirakino“. Tada įkiškite jį į rozetę.
3. Baterijos indikatorius (8) mirksi žaliai, kol įrenginys įkraunamas. Po maždaug trijų valandų, jis pradeda nuolatinei degti žalia spalva, informuodamas, kad Maxi yra pilnai įkrautas.

Žingsnis 2: Prijunkite Maxi

Prijunkite pridėtas ausines, į ausį dedamas ausines ar telekilpą (priklausomai nuo konfigūracijos) prie Maxi ausinio lizdo (12) pažymėto žaliai.

Žingsnis 3: Įjungite Maxi

Paspauskite Įjungimo/Išjungimo mygtuką (3) maždaug sekunde, kad įjungtumėte Maxi. Mikrofono indikatorius (2) užsidegs ir esamas garsumo lygis bus parodytas garsumo/tembro indikatoriuje (5) maždaug tris sekundes.

Tam, kad išjungti Maxi, paspauskite ir laikykite nuspaudę Įjungimo/Išjungimo mygtuką (3) maždaug 36 sekundes sekunde, kol visi indikatoriai užges.

Maxi naudojimas kalbos ryškinimui

Maxi turi vidinį visakryptį mikrofoną (9), kuris iškelia kalbą. Padėkite Maxi ant stalo arčiau kalbančiojo, laikykite jį rankose ar prisekite sau prie drabužių, naudodami pridėdamą spauستuką.

Garsumo reguliavimas

Paspauskite + garso reguliatoriuje (6), kad padidintumėt garsumą ir – kad jį sumažintumėte. Mikrofono garsumas gali būti reguliuojamas 9 žingsniais, o TV ir mobilaus telefono garsumas 15 žingsnių. Garsumo lygis yra rodomas garsumo/tembro indikatoriuje (5).

Pastaba: Kiekvieną kartą įjungus Maxi, garsumas yra nustatytas į žemą lygį tam, kad išvengtų nemaloniai garsaus garsų lygio.

Tembro reguliavimas

Spauskite ^ ant tembro regulatoriaus (7), kad padidintumėt skardumą ir v, kad garsas būtų duslesnis. Tembras gali būti reguliuojamas 5 žingsniais ir tai yra parodoma garso/tembro indikatoriuje (5).

Maxi naudojimas su mobiliu telefonu

Suporavimas

1. Įsitikinkite, kad jūsų Maxi yra mikrofoniniame režime, paspausdami mikrofono pasirinkimo mygtuką (4).
2. Paspauskite ir laikykite nuspaudę Bluetooth pasirinkimo mygtuką (11) iki Bluetooth indikatorius (10) pradės mėlynai blyksėti.
3. Įsitikinkite, kad Bluetooth režimas yra aktyvuotas jūsų mobiliajame telefone. Atsidarykite telefone Bluetooth meniu nustatymuose ir pasirinkite iš sąrašo "Maxi Pro".
4. Bluetooth indikatorius (10) pradės degti pastovia mėlyna šviesa, parodydamas, kad poravimas buvo sėkmingas.

Pastaba: Jei jūsų telefonas atsijungs nuo Maxi, turėsite vėl jį prijungti, pakartodami žingsnį 3.

Atsiliepimas į telefono skambutį

1. Kai telefonas skamba, Maxi Bluetooth indikatorius (10) žybsi mėlynai. Visi kiti garsai yra nuslopunami ir jūs girdite skambutį per ausines.
2. Tam, kad atsiliptumėte į skambutį, paspauskite Maxi Bluetooth pasirinkimo mygtuką (11) arba, jei naudojate mikrofono-ausinių rinkiniu, paspauskite distancinį atsiliepimo mygtuką rinkinyje. Išgirsite skambintojo sustiprintą balsą per ausines. Jūsų balsas bus pagautas ir perduotas pašnekovui integruoto Maxi mikrofono pagalba.
3. Tam, kad baigtumėte pokalbį, dar kartą paspauskite Bluetooth pasirinkimo mygtuką.

Pastaba: Tam, kad atmestumėte skambutį, paspauskite ir laikykite nuspaudę Maxi Bluetooth pasirinkimo mygtuką (11) 3 sekundes.

Skambinimas

Paskambinkite įprastai ir kalbėkitės. Kada kalbatės mobiliu telefonu jūs girdėsite pagarsintą pašnekovo balsą per ausines, o jūsų balsas bus „pagautas“ Maxi mikrofono ir perduotas pašnekovui mobiliu ryšiu.

Muzikos ar garso transliavimas

Paleiskite dainą ar įrašą savo mobiliame telefone ir trumpai spustelkite Maxi Bluetooth pasirinkimo mygtuką (11) iki kol išgirdite muziką per ausines.

Naudojimas ausinės rinkinio su mikrofonu

Naudojantis ausinės rinkiniu su mikrofonu, kada kalbėsitės telefonu, jūsų balsas bus „pagautas“ rinkinio mikrofono, o ne vidinio Maxi mikrofono.

Maxi naudojimas TV garso klausymui

Tam, kad galėtumėt klausytis tiesiogiai į ausines transliuojamo garso iš jūsų TV imtuvo, jums reikės Maxi Pro TV transliatoriaus, žr.: atskiros TV transliatoriaus naudojimo instrukciją ir laikykitės jos instaliavimo nurodymų.

TV klausymasis

Ijunkite TV imtuvą, pasirinkite programą ir spausdykite Maxi Bluetooth pasirinkimo mygtuką (11) iki išgirdite per ausines TV garsą.

Pastaba: Jei, klausantis TV jums kažkas paskambins telefonu, garsas iš TV bus nutildytas, tam kad aiškiai girdėtumėt skambutį ir pašnekovo balsą, atsiliepus. Kada pokalbį baigsite, TV garsas automatiškai „sugrįš“.

Automatinis pakartotinis prisijungimas

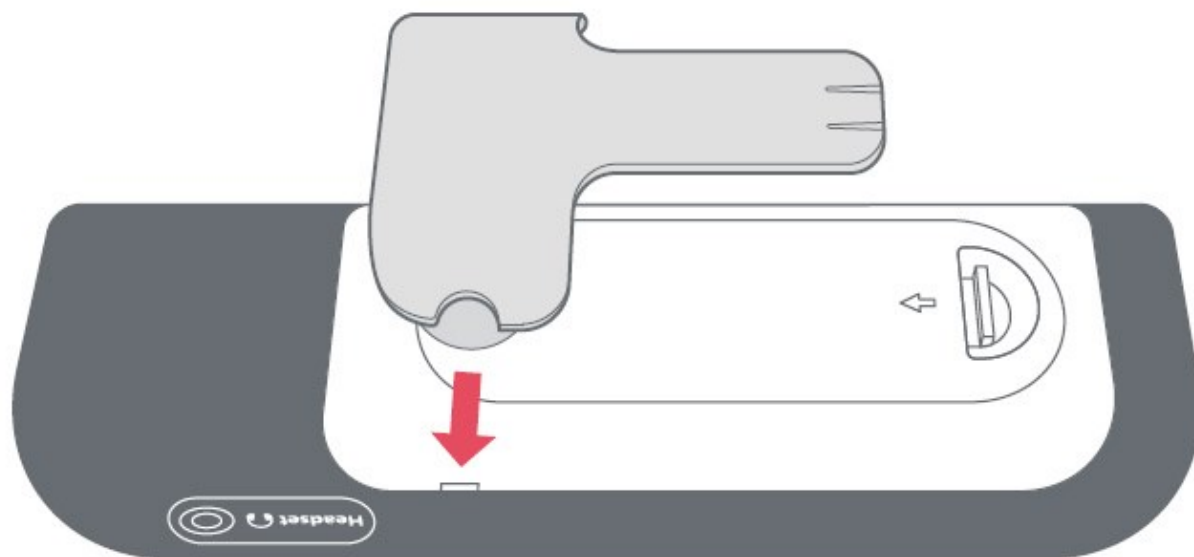
Maxi automatiškai prisijungs prie TV transliatoriaus vos tik pastarasis atsiras pasiekiamumo zonoje, taigi drąsiai neškitės su savimi Maxi į svečius ir nesijaudinkite, kad bus vargo grįžus su TV prijungimu.

Baterija ir įkrovimas

Maxi turi integruotą škraunamą bateriją, kur veikia iki 70 valandų. Kada baterijos indikatorius (8) pradės raudonai mirksėti, bus laikas Maxi įkrauti. Kaip tą padaryti, žr.: skyrelį „Įkraukite Maxi“.

Laikymo segtuko prijungimas

Tam, kad prijungti laikymo segtuką prie Maxi, pridėkite jį prie galinės sienelės ir švelniai spauskite jį iki užsifikuos. Tam, kad atjungti, atitraukite apvalias rankenėles šonuose.



Trikčių šalinimas

Dauguma Maxi Pro problemų gali būti pašalintos greitai, naudojantis patarimais lentelėje žemiau.

JEIGU	Bandykite tai
Man nepavyksta suporuoti įrenginių per Bluetooth.	<ul style="list-style-type: none">• Įsitikinkite, kad Maxi yra mikrofono režime, paspausdami mikrofono pasirinkimo mygtuką (4). Bandykite suporuoti įrenginius vėl, naudodamiesi suporavimo instrukcija skyrelyje „Suporavimas“.
Nieko neatsitinka paspaudus Maxi įjungimo/išjungimo mygtuką.	<ul style="list-style-type: none">• Baterija išsikrovė. Įkraukite Maxi, žr. skyrelį „Įkraukite Maxi“.
Maxi baterijos indikatorius mirksi raudonai.	<ul style="list-style-type: none">• Baterijos įkrovimo lygis yra žemas. . Įkraukite Maxi, žr. skyrelį „Įkraukite Maxi“.
Aš negirdžiu jokio garso per ausines, net kai Maxi yra įjungtas.	<ul style="list-style-type: none">• Patikrinkite ar ausinių kištukas yra gerai įkištas į Maxi ausinių lizdą (12).• Padidinkite garsą, spaudydami Maxi garsumo didinimo mygtuką + (6).• Prijunkite ausines prie bet kurio kito įrenginio, pvz.: telefono ar radio/TV imtuvo ir patikrinkite ar garsas girdisi. Jei ne, teks pakeisti ausines naujomis.• Jei Bluetooth režimas yra pasirinktas, įsitikinkite, kad TV transliatorius ar mobilus telefonas yra pakankamai arti, yra suporuoti ir transliuoja garsą.
Aš negirdžiu mobilaus telefono garso ausinėse.	<ul style="list-style-type: none">• Įsitikinkite, kad Bluetooth yra aktyvuotas jūsų mobiliajame ir kad jis yra suporuotas su Maxi, žr. skyrių „Maxi naudojimas su mobiliu telefonu“.
Aš negirdžiu TV garso per Maxi ausines.	<ul style="list-style-type: none">• Įsitikinkite, kad TV transliatorius yra pasiekiamumo zonoje ir yra suporuotas su jūsų Maxi. Žr. skyrių „Maxi naudojimas TV garso klausymui“ .
TV ar mobilaus telefono garsas per ausines yra per tylus, net nustačius Maxi garsumą į maksimalų lygį.	<ul style="list-style-type: none">• Pabandykite padidinti jūsų TV imtuvo ar telefono garsą su jų garso reguliatoriais.
Girdisi cypiantis garsas per ausines.	<ul style="list-style-type: none">• Sumažinkite garso lygį arba padidinkite atstumą tarp Maxi ir ausinių.• Nukreipkite Maxi mikrofoną (9) nuo savęs.
Maxi atrodo nereaguoja/“yra užšalęs“	<ul style="list-style-type: none">• Paspauskite ir laikykite nuspaudę įjungimo/išjungimo mygtuką (3) dešimt sekundžių iki kol Maxi išsijungs.• Vėl paspauskite įjungimo/išjungimo mygtuką sekundę, tam kad įjungtumėte Maxi.

Naudojimas ir priežiūra

Produkto naudojimas

Naudokite produktą sausoje aplinkoje kur temperatūra yra tarp 0° ir 35° C.

Valymas

Valykite produktą minkštu, sausu, nepukuotu audiniu. Venkite drėgmės patekimo į Maxi angas. Nenaudokite langų valiklių, buitinių valymo priemonių, aerosolinių purškiklių, tirpiklių, alkoholio, amoniako ar abrazyvų.

Aptarnavimas ir garantija

Jei produktas atrodo pažeistas ar nefunkcionuoja normaliai, sekite šio dokumento instrukcijomis. Jei produktas vis tiek nefunkcionuoja, kaip turėtų, kontaktuokite su produkto tiekėju dėl garantinio ar negarantinio remonto. Maxi garantinis periodas yra 2 metai nuo pardavimo datos. Garantija netaikoma ausinėms, taip pat negalioja fizinių pažeidimų atvejais, bei gedimams atsiradusiems dėl netinkamos eksploatacijos (ekspluatuojant ne taip, kaip nurodyta šioje instrukcijoje), pavyzdžiui įrenginį sušlapinus.

Tiekėjas

UAB „Klausos technika“

www.klausostechnika.lt

info@klausostechnika.lt

Telefonai:

Kaunas: 8 37 332 777

Vilnius: 8 5 2 617 024